



dott. [Vincenzo Picciariello](#)



15 PARTECIPANTI



dott. [Alessandro Colella](#)

ALL IN IN ODONTOIATRIA RESTAURATIVA

Corso full-immersion di 2 moduli
in odontoiatria restaurativa diretta ed indiretta

1°MODULO

6-7-8 MARZO 2025

2°MODULO

3-4-5 APRILE 2025



50 crediti ECM

LAYERING
corsi@dentitalia.it

Relatori

dott. Vincenzo Picciariello

Laureato presso il CdL di Odontoiatria e Protesi Dentaria di Bari nel 2009, frequenta il Master annuale di protesi fissa a Firenze del Dott. Dario Castellani, il Master annuale di protesi fissa a Pesaro del Dott. Mauro Fradeani.

Master annuale di implantoprotesi base e avanzata tenuto dal dott. Roberto Luongo, Master annuale di parodontologia tenuto dal Dott. Stefano Parma Benfenati. Implementa la sua formazione parodontale seguendo i corsi del dott. Giovanni Zucchelli.

Frequenta il corso di protesi del Dott. Ignazio Loisulla metodica BOPT. Si perfeziona in odontoiatria conservativa diretta ed indiretta seguendo i corsi privati a Roma del Dott. Salvatore Scolavino e Dott. Gaetano Paolone.

Completa la sua formazione in merito alla restaurativa estetica adesiva a Ginevra seguendo il Master di Odontoiatria Restaurativa dei settori anteriori del Dott. Didier Dietschi.

Implementa la sua formazione multidisciplinare seguendo tutti i corsi del dott. Guido Fichera con il quale ad oggi condivide il percorso clinico scientifico.

Socio ordinario dell'Accademia Italiana di Odontoiatria Conservativa e Restaurativa (AIC). Autore di pubblicazioni su riviste nazionali ed Internazionali. Membro attivo di Bioemulation Relatore a corsi e congressi nazionali ed internazionali su temi di odontoiatria adesiva.

Dal 2009 svolge la libera professione a Bitonto dedicandosi prevalentemente alla chirurgia implantare, parodontale e all'odontoiatria restaurativo-protetica estetica adesiva.



dott. Alessandro Colella

Laureato presso il CdL di Odontoiatria e Protesi Dentaria di Bari nel 2014, ha frequentato prevalentemente corsi in materia di Restaurativa, Protesi e Parodontologia.

Socio dell'Accademia Italiana di Odontoiatria Conservativa e Restaurativa (AIC) e della Società Italiana di Parodontologia e Implantologia (SIdP).

Esercita la libera professione come consulente limitatamente alla Restaurativa, Protesi fissa e Parodontologia.



RESTAURI DIRETTI & INDIRETTI POSTERIORI

1°MODULO

6-7-8 Marzo - 9.00 - 18.00

- La diagnosi in odontoiatria conservativa
- Diagnosi differenziale tra lesioni cariose e lesioni non cariose
- I separatori meccanici: Elliot e Ivory quali funzioni hanno?
- Radiologia: come eseguire Bitewings e Periapicali corrette
- Rilevatori di carie e diagnocam: quali sono le nuove frontiere?
- La fotografia in odontoiatria: comunicare con il paziente e con il laboratorio
- Presentazione del piano di trattamento al paziente
- La diga di gomma: isolamento di casi semplici e complessi: Tips & Tricks
- Dalla mordenzatura all'immediate dentin sealing: quali materiali utilizzare per un'adesione corretta?
- I compositi: semplificazione delle masse composito
- Morfologia dei denti diatorici

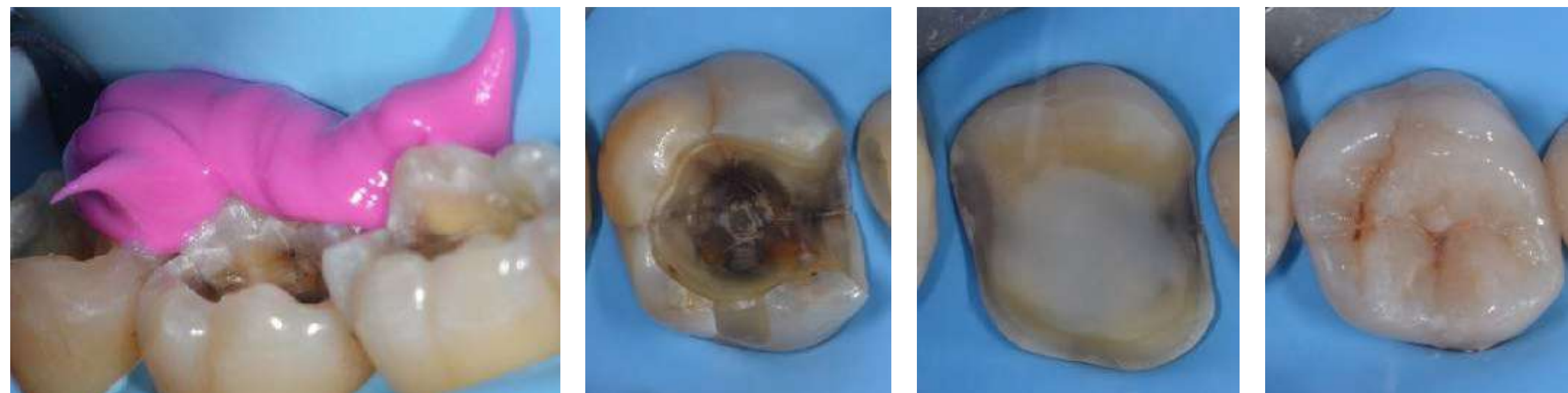
RESTAURI DIRETTI & INDIRETTI POSTERIORI

1°MODULO

6-7-8 Marzo - 9.00 - 18.00

- Principi di preparazione per restauri diretti: conoscere 10 frese
- Cunei, matrici e anelli separatori: segreti per aree di contatto corrette
- Tecniche di modellazione Stamp Technique modificata, Cusp by Cusp, sottrattiva e SMT
- Custom shield technique: ricostruire fedelmente le pareti dei denti
- Gestione dei ritocchi occlusali
- Rifinitura, Lucidatura e follow up

- Criteri di scelta tra restauri diretti e restauri indiretti
- Gli intarsi: inlay, onlay, overlay, short crown e veneerlay
- Principi di biomeccanica
- Preparazioni parziali: semplificare il disegno cavitario e aumentare il potere adesivo il build up: che materiali utilizzare? - Impronta analogica e digitale: conoscere i materiali e le tecniche
- Procedure di laboratorio
- Trattamento chimico degli intarsi: composito o disilicato di litio?
- Cementazione: protocolli step by step
- Rifinitura lucidature e mantenimento
- Rapporti resto-perio: dalla papillectomia all'allungamento di corona clinico



RESTAURI DIRETTI ANTERIORI & FACCETTE DIRETTE IN COMPOSITO

2°MODULO

3-4-5 Aprile - 9.00 - 18.00

- Morfologia dei denti anteriori
- Il colore: corretta rilevazione attraverso la post produzione fotografica
- Opalescenza, traslucenza e opacità: come riprodurle con i materiali compositi? - Principi di preparazione nelle III e IV classi: come ottenere i margini invisibili?
- Gli indici siliconici e la creazione di diagnosi
- Natural layering o polychromatic layering?
- Semplificare le masse composito
- Stratificazione step by step
- Come e quando utilizzare gli intensivi
- Le caratterizzazioni

- Rifinitura, lucidatura e mantenimento
- V classi e rapporti resto-perio
- Chiusura di diastemi, camouflage dei denti con anomalie di forma
- Estetica del sorriso: dall'analisi facciale all'analisi dentale
- Biometrica dentale: la matematica a servizio dell'estetica
- Veneering diretto: simultaneous increasing cervical technique
- Gestione delle discromie: walking bleaching technique e sistemi di microinfiltrazione criteri di scelta tra restauri diretti ed indiretti



INFORMAZIONI

SEGRETERIA ORGANIZZATIVA SEDE DEL CORSO



DENTITALIA SRL - Via Pasquale la Rotella 2/A
70132-Bari// tel +39 080 534 8883
corsi@dentitalia.it
www.dentitalia.it

CORSO INTERO (N2 MODULI)
€2.700 + iva

MODALITÀ DI PAGAMENTO

Bonifico Bancario € 700,00 + iva se dovuta

Intestato a:

DENTITALIA SRL

BANCA: BANCA CREDEM SPA

IBAN: IT05X0303204001010000442890

CAUSALE: Layering 2025, seguito da nome e cognome

PAGAMENTO

ACCONTO ISCRIZIONE € 700, 00 + iva se dovuta

I RATA €1000,00 + iva

II RATA €1000,00 + iva

RESPONSABILE ORGANIZZAZIONE EVENTO

Dr. Alberto Nettis
+39 388 102 7204